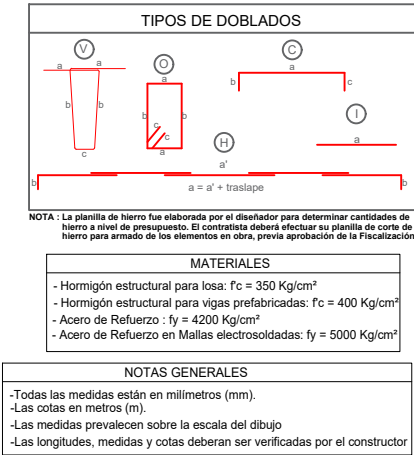
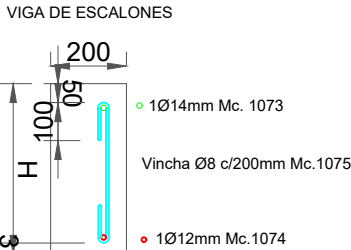


FASE 1					
MODULO 9					
PLANILLA DE HORMIGON DE VIGA ESCALONES (f'c= 350 kg/cm²)					
altura (mm)	ancho (mm)	Codigo	Longitud (mm)	Cantidad	Volumen (m³)
380	200	VIGA ESCALONES-M9-01	4800	1.000	0.365
200	200	VIGA ESCALONES-M9-02	4840	1.000	0.194
850	200	VIGA ESCALONES-M9-03	5000	1.000	0.850
650	200	VIGA ESCALONES-M9-04	5500	1.000	0.715
450	200	VIGA ESCALONES-M9-05	6210	1.000	0.559
250	200	VIGA ESCALONES-M9-06	6320	1.000	0.316
250	200	VIGA ESCALONES-M9-07	3200	1.000	0.160
450	200	VIGA ESCALONES-M9-08	2900	1.000	0.261
650	200	VIGA ESCALONES-M9-09	3300	1.000	0.429
200	200	VIGA ESCALONES-M9-10	4000	1.000	0.160
400	200	VIGA ESCALONES-M9-11	4600	1.000	0.368
350	200	VIGA ESCALONES-M9-12	5300	1.000	0.371
TOTAL=					4.747



MATERIALES

- Hormigón estructural para losa: $f_c = 350 \text{ Kg/cm}^2$
- Hormigón estructural para vigas prefabricadas: $f_c = 400 \text{ Kg/cm}^2$
- Acero de Refuerzo : $f_y = 4200 \text{ Kg/cm}^2$
- Acero de Refuerzo en Mallas electrosoldadas: $f_y = 5000 \text{ Kg/cm}^2$

NOTAS GENERALES

- Todas las medidas están en milímetros (mm).
- Las cotas en metros (m).
- Las medidas prevalecen sobre la escala del dibujo
- Las longitudes, medidas y cotas deberán ser verificadas por el constructor

FASE 1												
MODULO 9												
VIGA ESCALONES				Codigo: VIGA ESCALONES-M9-01		Longitud prom:- 4800		Cant vigas:- 1 U				
PLANILLA DE HIERRO DE VIGAS (fy=4200 Kg/cm²)												
Mc	Tipo	Ø mm	Espac. (mm)	Cant.	Dimensiones (m)					Longitud (m)		Peso (kg)
					a	b	c	d	e	Unidad	Total	
1073	I	14	1			4.80				4.80	4.80	5.80
1074	I	12	1			4.80				4.80	4.80	4.26
1075	C	8	200	24	0.10	0.30	0.10			0.50	12.00	0.20
Total de vigas código VIGA ESCALONES-M9-01											14.80	
VIGA ESCALONES				Codigo: VIGA ESCALONES-M9-02		Longitud prom:- 4840		Cant vigas:- 1 U				
PLANILLA DE HIERRO DE VIGAS (fy=4200 Kg/cm²)												
Mc	Tipo	Ø mm	Espac. (mm)	Cant.	Dimensiones (m)					Longitud (m)		Peso (kg)
					a	b	c	d	e	Unidad	Total	
1073	I	14	1			4.84				4.84	4.84	5.85
1074	I	12	1			4.84				4.84	4.84	4.30
1075	C	8	200	24	0.10	0.12	0.10			0.32	7.24	0.13
Total de vigas código VIGA ESCALONES-M9-02											13.20	
VIGA ESCALONES				Codigo: VIGA ESCALONES-M9-03		Longitud prom:- 5000		Cant vigas:- 1 U				
PLANILLA DE HIERRO DE VIGAS (fy=4200 Kg/cm²)												
Mc	Tipo	Ø mm	Espac. (mm)	Cant.	Dimensiones (m)					Longitud (m)		Peso (kg)
					a	b	c	d	e	Unidad	Total	
1073	I	14	1			5.00				5.00	5.00	6.04
1074	I	12	1			5.00				5.00	5.00	4.44
1075	C	8	200	25	0.10	0.77	0.10			0.97	24.25	0.38
Total de vigas código VIGA ESCALONES-M9-03											20.05	
VIGA ESCALONES				Codigo: VIGA ESCALONES-M9-04		Longitud prom:- 5500		Cant vigas:- 1 U				
PLANILLA DE HIERRO DE VIGAS (fy=4200 Kg/cm²)												
Mc	Tipo	Ø mm	Espac. (mm)	Cant.	Dimensiones (m)					Longitud (m)		Peso (kg)
					a	b	c	d	e	Unidad	Total	
1073	I	14	1			5.50				5.50	5.50	6.65
1074	I	12	1			5.50				5.50	5.50	4.88
1075	C	8	200	28	0.10	0.57	0.10			0.77	21.18	0.38
Total de vigas código VIGA ESCALONES-M9-04											19.88	
VIGA ESCALONES				Codigo: VIGA ESCALONES-M9-05		Longitud prom:- 6210		Cant vigas:- 1 U				
PLANILLA DE HIERRO DE VIGAS (fy=4200 Kg/cm²)												
Mc	Tipo	Ø mm	Espac. (mm)	Cant.	Dimensiones (m)					Longitud (m)		Peso (kg)
					a	b	c	d	e	Unidad	Total	
1073	I	14	1			6.21				6.21	6.21	7.50
1074	I	12	1			6.21				6.21	6.21	5.53
1075	C	8	200	31	0.10	0.37	0.10			0.57	17.70	0.22
Total de vigas código VIGA ESCALONES-M9-05											20.00	
VIGA ESCALONES				Codigo: VIGA ESCALONES-M9-06		Longitud prom:- 6320		Cant vigas:- 1 U				
PLANILLA DE HIERRO DE VIGAS (fy=4200 Kg/cm²)												
Mc	Tipo	Ø mm	Espac. (mm)	Cant.	Dimensiones (m)					Longitud (m)		Peso (kg)
					a	b	c	d	e	Unidad	Total	
1073	I	14	1			6.32				6.32	6.32	7.64
1074	I	12	1			6.32				6.32	6.32	5.63
1075	C	8	200	32	0.10	0.17	0.10			0.37	11.69	0.15
Total de vigas código VIGA ESCALONES-M9-06											17.86	
VIGA ESCALONES				Codigo: VIGA ESCALONES-M9-07		Longitud prom:- 3200		Cant vigas:- 1 U				
PLANILLA DE HIERRO DE VIGAS (fy=4200 Kg/cm²)												
Mc	Tipo	Ø mm	Espac. (mm)	Cant.	Dimensiones (m)					Longitud (m)		Peso (kg)
					a	b	c	d	e	Unidad	Total	
1073	I	14	1			3.20				3.20	3.20	3.87
1074	I	12	1			3.20				3.20	3.20	2.84
1075	C	8	200	16	0.10	0.17	0.10			0.37	5.92	0.15
Total de vigas código VIGA ESCALONES-M9-07											9.04	
VIGA ESCALONES				Codigo: VIGA ESCALONES-M9-08		Longitud prom:- 2900		Cant vigas:- 1 U				
PLANILLA DE HIERRO DE VIGAS (fy=4200 Kg/cm²)												
Mc	Tipo	Ø mm	Espac. (mm)	Cant.	Dimensiones (m)					Longitud (m)		Peso (kg)
					a	b	c	d	e	Unidad	Total	
1073	I	14	1			2.90				2.90	2.90	3.50
1074	I	12	1			2.90				2.90	2.90	2.57
1075	C	8	200	15	0.10	0.37	0.10			0.57	8.27	0.22
Total de vigas código VIGA ESCALONES-M9-08											9.34	
VIGA ESCALONES				Codigo: VIGA ESCALONES-M9-09		Longitud prom:- 3300		Cant vigas:- 1 U				
PLANILLA DE HIERRO DE VIGAS (fy=4200 Kg/cm²)												
Mc	Tipo	Ø mm	Espac. (mm)	Cant.	Dimensiones (m)					Longitud (m)		Peso (kg)
					a	b	c	d	e	Unidad	Total	
1073	I	14	1			3.30				3.30	3.30	3.99
1074	I	12	1			3.30				3.30	3.30	2.93
1075	C	8	200	17	0.10	0.57	0.10			0.77	12.71	0.38
Total de vigas código VIGA ESCALONES-M9-09											11.93	
VIGA ESCALONES				Codigo: VIGA ESCALONES-M9-10		Longitud prom:- 4000		Cant vigas:- 1 U				
PLANILLA DE HIERRO DE VIGAS (fy=4200 Kg/cm²)												
Mc	Tipo	Ø mm	Espac. (mm)	Cant.	Dimensiones (m)					Longitud (m)		Peso (kg)
					a	b	c	d	e	Unidad	Total	
1073	I	14	1			4.00				4.00	4.00	4.83
1074	I	12	1			4.00				4.00	4.00	3.55
1075	C	8	200	20	0.10	0.12	0.10			0.32	6.40	0.17
Total de vigas código VIGA ESCALONES-M9-10											10.91	
VIGA ESCALONES				Codigo: VIGA ESCALONES-M9-11		Longitud prom:- 4600		Cant vigas:- 1 U				
PLANILLA DE HIERRO DE VIGAS (fy=4200 Kg/cm²)												
Mc	Tipo	Ø mm	Espac. (mm)	Cant.	Dimensiones (m)					Longitud (m)		Peso (kg)
					a	b	c	d	e	Unidad	Total	
1073	I	14	1			4.60				4.60	4.60	5.56
1074	I	12	1			4.60				4.60	4.60	4.08
1075	C	8	200	23	0.10	0.32	0.10			0.52	11.96	0.27
Total de vigas código VIGA ESCALONES-M9-11											14.36	
VIGA ESCALONES				Codigo: VIGA ESCALONES-M9-12		Longitud prom:- 5300		Cant vigas:- 1 U				
PLANILLA DE HIERRO DE VIGAS (fy=4200 Kg/cm²)												
Mc	Tipo	Ø mm	Espac. (mm)	Cant.	Dimensiones (m)					Longitud (m)		Peso (kg)
					a	b	c	d	e	Unidad	Total	
1073	I	14	1			5.30				5.30	5.30	6.40
1074	I	12	1			5.30				5.30	5.30	4.71
1075	C	8	200	27	0.10	0.27	0.10			0.47	12.46	0.19
Total de vigas código VIGA ESCALONES-M9-12											16.02	